

## Detecção e Solução de Problemas Com Perfuratrizes

**Problema:** Pouca ou nenhuma velocidade de perfuração

**Causa**

Velocidade de rotação muito alta

**Solução**

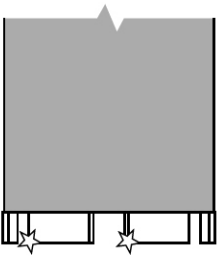
Verifique se a marcha certa da máquina está engatada e mude-a, se necessário.

**Causa**

Água de resfriamento em excesso (a água é incolor)

**Solução**

Ajuste a quantidade da água de resfriamento até que um anel de 1 cm de água escura saia do furo da perfuração.

**Causa**

Segmento vitrificado, com aspecto liso e brilhante.

**Solução**

Afie as pontas da coroa (segmento) com material abrasivo.

**Causa**

Pressão insuficiente na ponta da coroa faz com que a ponta comece a vitrificar

**Solução**

Aumente a pressão sobre a ponta da coroa até o máximo de 1 Luz de LED vermelha. Pode ocorrer uma leve redução de RPM.

**Causa**

Instalação instável/insuficiente da máquina ou folga excessiva na corrediça da máquina

**Solução**

Verifique se a máquina está presa firmemente ao concreto. Ajuste a corrediça para que não haja folga entre a mesma e a coluna

## Problema: Ponta da coroa presa

### Causa

Aço ou detritos presos entre o núcleo de concreto e o tubo



### ATENÇÃO

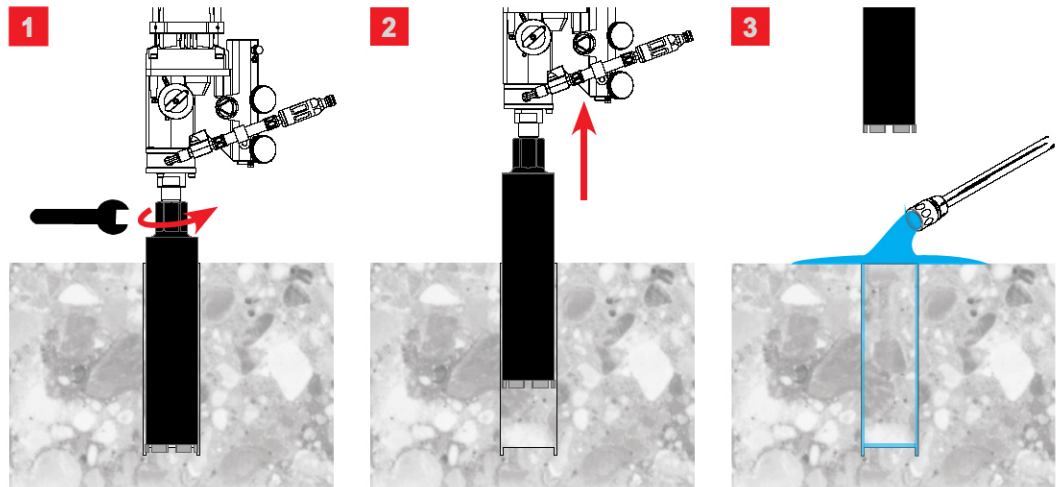
Desligue a máquina da energia elétrica!

### Solução 1

Afrouxar a coroa presa

Nunca use o interruptor on/off (liga/desliga) para tentar soltar a coroa.

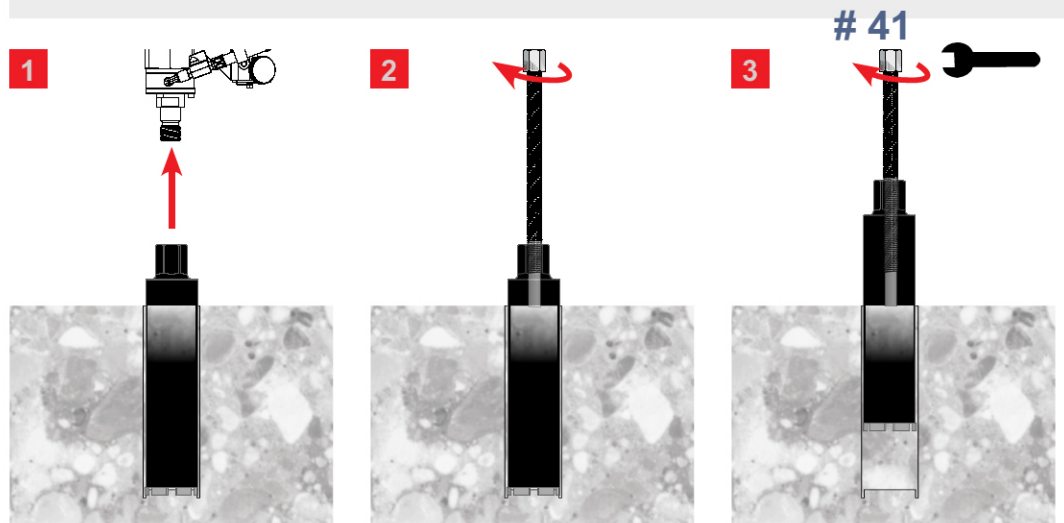
1. Use a chave inglesa 41 e lentamente gire a coroa em sentido horário.
2. Mova a corrediça para cima.
3. Limpe o furo antes de perfurar novamente.



### Solução 2

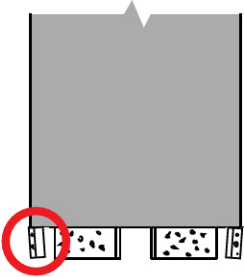
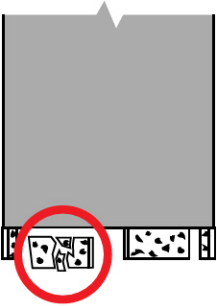
Remoção da coroa presa

1. Desconecte a máquina da coroa diamantada.
2. Aperte a Ferramenta de resgate de coroa na conexão da coroa até o concreto.
3. Use uma chave inglesa 41 para puxar a coroa diamantada para cima.



## Problema:

- \* Segmentos Perdidos
- \* Segmentos Quebrados
- \* Segmentos Tortos



### Causa

O início do processo de furação é brusco

### Solução

Introduza lentamente a ponta da coroa diamantada no concreto.  
Uma vez inserida, aumente a pressão

### Causa

Pouca água de resfriamento

### Solução

Substitua a coroa diamantada.  
Verifique se há água suficiente  
Limpe o furo de perfuração antes de furar novamente

### Causa

Aço ou detritos soltos no furo de perfuração

### Solução

Substitua a coroa diamantada.  
Limpe o furo de perfuração antes de furar novamente

### Causa

Instalação da máquina instável/  
insuficiente ou folga excessiva na corredeira da máquina

### Solução

Verifique se a máquina está presa com segurança no concreto.  
Ajuste a corredeira para que não haja folga entre a mesma e a coluna